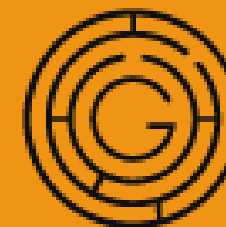


# Nieruchomość hotelowa

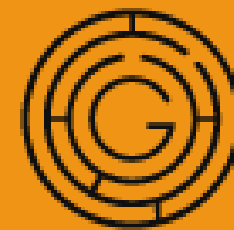
dawny Hotel Szrenicowy Dwór



Szklarska Poręba, ul. Wzgórze Paderewskiego 12

Sprzedaż w toku postępowania upadłościowego QUANTUM - FUND S.A. w upadłości

# Dane nieruchomości

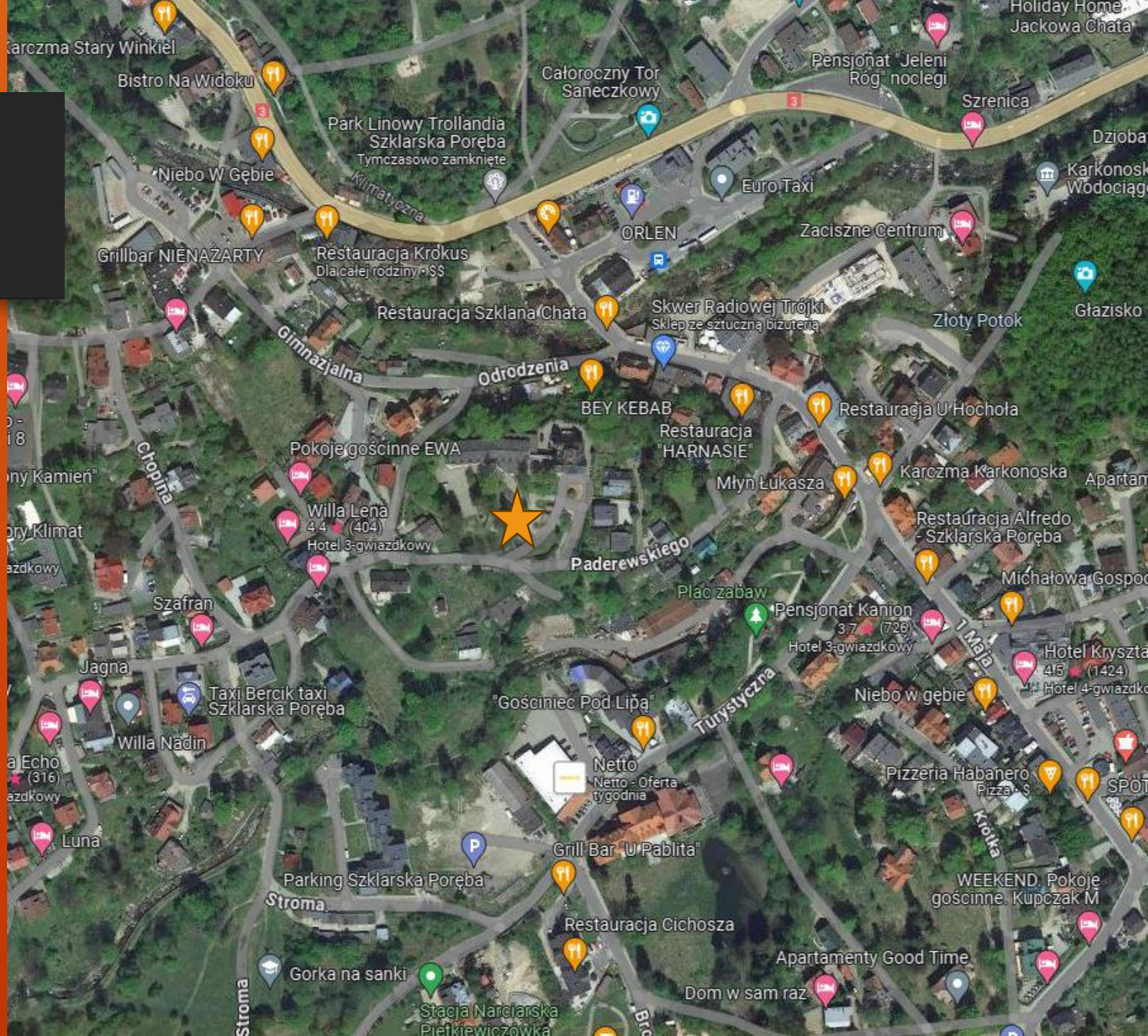


- Prawo własności gruntu o powierzchni 7.503 m<sup>2</sup> wraz z prawem własności kompleksu budynków hotelowych
- Łączna powierzchnia użytkowa budynków 1.234 m<sup>2</sup>
- 33 pokoje pozwalające na obsługę 76 gości dziennie
- Teren ogrodzony i zagospodarowany
- Kompletne wyposażenie obiektu hotelowego



# Lokalizacja

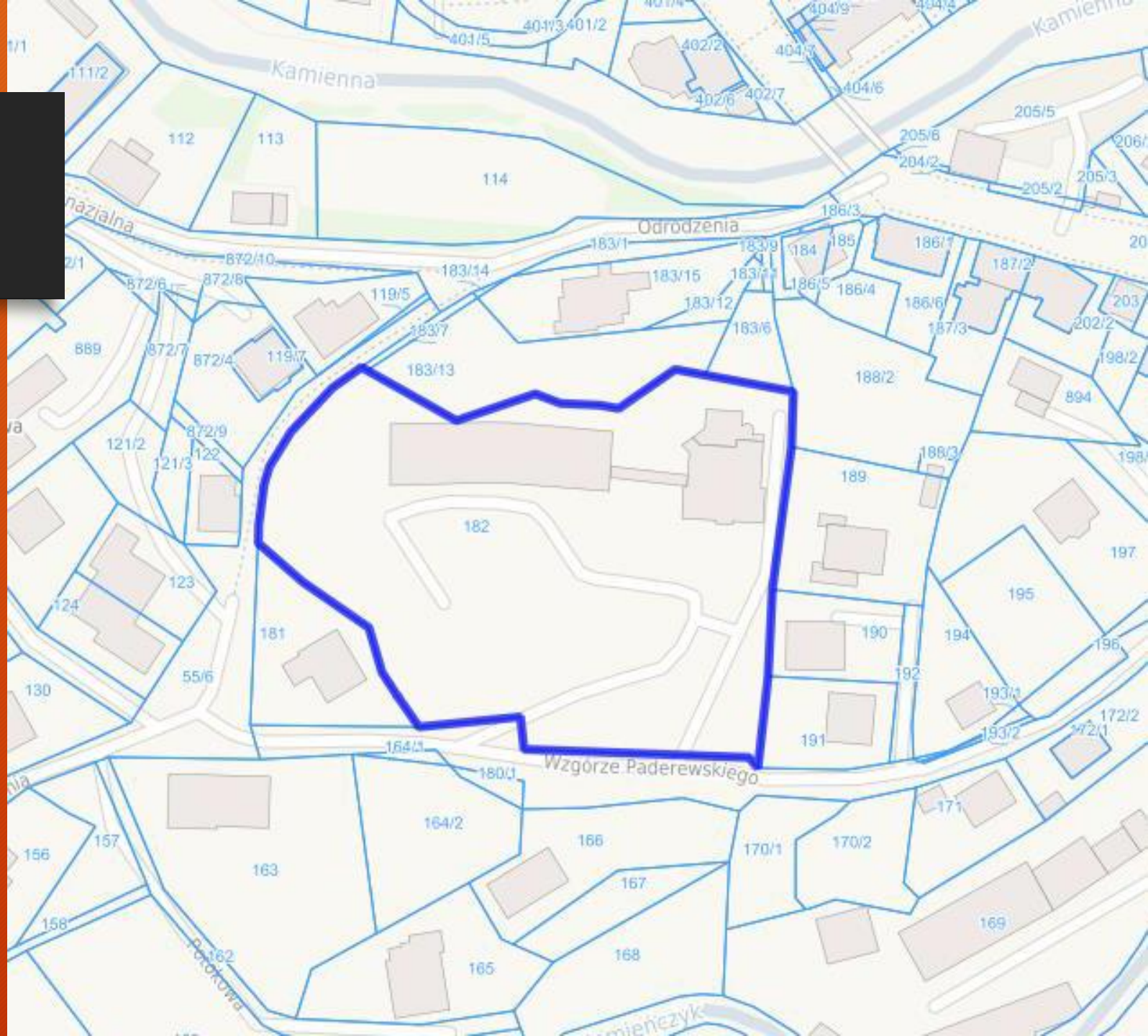
- Szklarska Poręba, ul. Wzgórze Paderewskiego 12
- Działka nr 182, obręb 0006
- JG1J/00037930/4





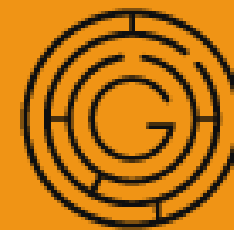
# Lokalizacja

- Szklarska Poręba, ul. Wzgórze Paderewskiego 12
- Działka nr 182, obręb 0006
- JG1J/00037930/4





# Budynek historyczny

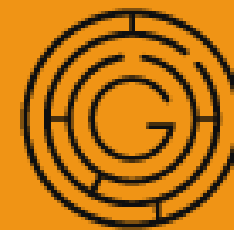


- Budynek z roku 1887, po gruntownej przebudowie w latach 1993/1994
- Budynek ujęty w Gminnej Ewidencji Zabytków
- Powierzchnia użytkowa budynku 797 m<sup>2</sup>
- 4 kondygnacje naziemne
- Instalacja elektryczna, wodno-kanalizacyjna, gazowa, odgromowa, centralnego ogrzewania, wentylacji i przeciwpożarowa





# Budynek historyczny



- Budynek z roku 1887, po gruntownej przebudowie w latach 1993/1994
- Budynek ujęty w Gminnej Ewidencji Zabytków
- Powierzchnia użytkowa budynku 797 m<sup>2</sup>
- 4 kondygnacje naziemne
- Instalacja elektryczna, wodno-kanalizacyjna, gazowa, odgromowa, centralnego ogrzewania, wentylacji i przeciwpożarowa





# Budynek pawilonu hotelowo-gastronomicznego

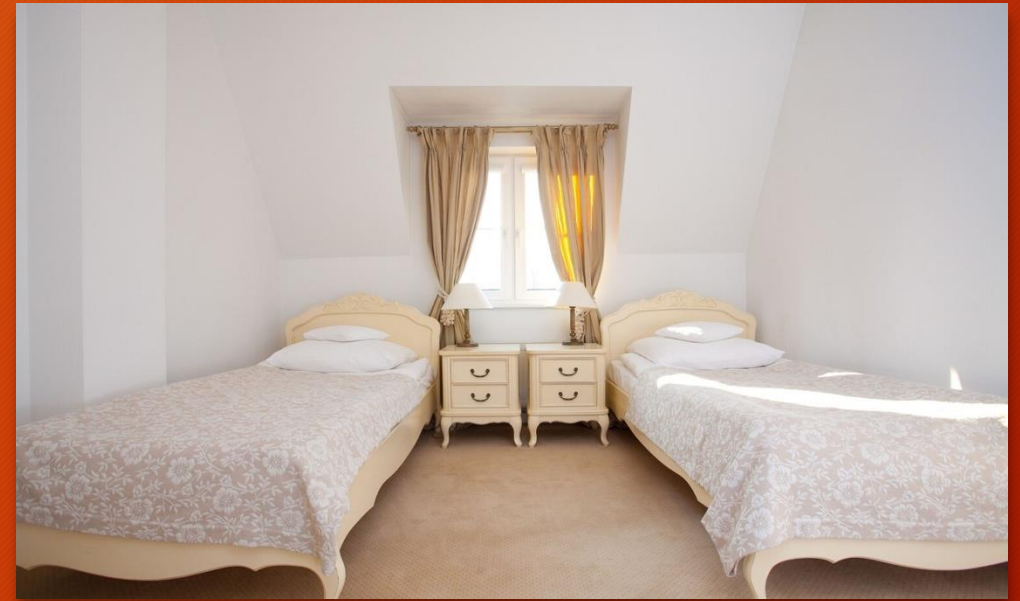
- Budynek z roku 1996
- Powierzchnia użytkowa budynku 1979 m<sup>2</sup>
- 2 kondygnacje naziemne
- Instalacja elektryczna, wodno-kanalizacyjna, gazowa, odgromowa, centralnego ogrzewania, wentylacji i przeciwpożarowa





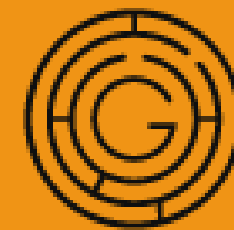
# Budynek pawilonu hotelowo-gastronomicznego

- Budynek z roku 1996
- Powierzchnia użytkowa budynku 1979 m<sup>2</sup>
- 2 kondygnacje naziemne
- Instalacja elektryczna, wodno-kanalizacyjna, gazowa, odgromowa, centralnego ogrzewania, wentylacji i przeciwpożarowa





# Warunki sprzedaży



- Sprzedaż prowadzona jest przez Syndyka Masy Upadłości QUANTUM - FUND S.A. w upadłości na warunkach Regulaminu Sprzedaży dostępnego na stronie internetowej [www.kancelariagrenda.pl](http://www.kancelariagrenda.pl)
- Minimalna cena wywołania: 8.449.649,00 zł netto
- Przedmiot sprzedaży stanowi łącznie: prawo własności nieruchomości zabudowanej budynkami hotelowymi wraz z wyposażeniem
- Wadium: 850.000,00 zł
- Termin składania ofert: 05 lutego 2025 roku, godz. 12:00
- Termin rozstrzygnięcia sprzedaży: 05 lutego 2025 roku



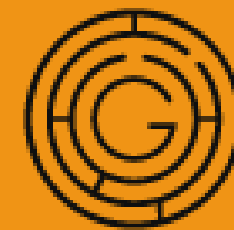
# Dodatkowe informacje



- Sprzedaż prowadzona jest w toku postępowania upadłościowego, a zatem sprzedaż ta, zgodnie z art. 313 Prawa upadłościowego, wywołuje skutki egzekucyjne, co oznacza, że nabywca nabywa Przedmiot sprzedaży wolny od obciążeń i nie odpowiada za zobowiązania upadłego, w tym za jego zobowiązania podatkowe.
- Przedmiot sprzedaży stanowi wyposażony obiekt hotelowy, pozwalający, po przeprowadzeniu niezbędnych prac renowacyjnych, na uruchomienie działalności hotelowej.
- Obiekt ma możliwość obsłużyć 76 gości dziennie.
- Obiekt, z uwagi na wielkość terenu niezabudowanego, posiada możliwości jego dalszej rozbudowy.
- Obiekt funkcjonował pod nazwą Hotel Szrenicowy Dwór do końca roku 2020 i posiadał pozytywne opinie w serwisach społecznościowych, co stanowi dodatkowy atut umożliwiający ponowne uruchomienie obiektu.
- Obiekt, pomimo upadłości właściciela, nie uległ jakiegokolwiek dewastacji.
- Obiekt dozoruje stały, jego wieloletni konserwator, posiadający pełną wiedzę o kwestiach technicznych obiektu.



# Więcej informacji



GRENDA - Restrukturyzacja Sp. z o.o.

ul. Młyńska 5a/1

61 - 729 Poznań

[biuro@kancelariagrenda.pl](mailto:biuro@kancelariagrenda.pl)

[www.kancelariagrenda.pl](http://www.kancelariagrenda.pl)

tel. 61-670-73-73



KANCELARIA RADCÓW  
PRAWNYCH I DORADCÓW  
RESTRUKTURYZACYJNYCH  
**G R E N D A**